

Herzlich willkommen in Aegerten

Wir begrüßen Sie in unserem Dorf recht herzlich und hoffen, dass es Ihnen bei uns gefallen wird. Unser Wunsch ist es, dass Aegerten Ihnen nicht nur Wohn- und Arbeitsort, sondern bald einmal Heimat wird.

Es gibt viele Möglichkeiten, in unserer Ortschaft Fuss zu fassen. Das rege Vereinsleben und die verschiedenen politischen Parteien beispielsweise geben Ihnen Gelegenheit, mit den bereits in Aegerten ansässigen Bewohnern in Kontakt zu kommen. Auch die zahlreichen Veranstaltungen bieten Gelegenheit zum gegenseitigen Kennenlernen.

Wenn Sie sich über Aegerten etwas genauer informieren wollen, empfehlen wir Ihnen vorerst, die beiliegenden Prospekte zu beachten und den Publikationen im Amtsanzeiger Ihre Aufmerksamkeit zu schenken. Weitere Angaben finden Sie auf unserer Website www.aegerten.ch.

Wir freuen uns, wenn Sie am kulturellen und politischen Leben unseres Dorfes regen Anteil nehmen. Unsere Gemeinde ist auf interessierte und aktive Bürgerinnen und Bürger angewiesen.

Weil wir es aber nicht nur bei einem „papierigen Kontakt“ belassen möchten, organisiert der Gemeinderat Aegerten jedes Jahr einen Neuzuzügeranlass. Wir laden Sie zu diesem Anlass zu gegebener Zeit persönlich ein.

Wir wünschen Ihnen eine schöne Zeit und viele neue Kontakte und Begegnungen in Aegerten.

GEMEINDE AEGERTEN

Gemeinderat und Personal

Index

A

Ackerbau	19
AHV-Zweigstelle Brügg-Aegerten	15
Ambulanz	18
Amt für Gemeinden und Raumordnung	19
Apotheken	19
Arztpraxen	19
Ausgleichskasse des Kantons Bern	20
Ausweiszentrum Biel	251

B

Bauinventar der Gemeinde Aegerten	13
Baukommission	11
Bauverwaltung	15
Berner Wirtschaft (Beco)	20
Betagenheim Brügg	18
Betreibungs- und Konkursamt	20
Bevölkerungsstand	7
Bevölkerungszahl	7
Bienen- und Wespennester entfernen	19
Blinden- und Behindertenzentrum Bern	18
Brennereiaufsicht	19
Bürgergemeinde Aegerten	16

C

Christ.-Katholische Kirche	16
----------------------------	----

D

Denkmalpflege des Kantons Bern	20
Dorfnachrichten Brügg-Aegerten-Studen	13

E

Elternverein Aegerten	18
Energieversorgung Aegerten EVA	17

F

Fachstelle für Altersfragen	21
Feuer-, Chemie- und Oelwehr	18
Feuerwehr Regio BASSS	15
Finanzverwaltung	15
Förster	19
Friedhofgärtner	17
Friedhofgemeinde	17

G

Gemeindebehörde	8
Gemeindepräsident	15
Gemeinderat	9
Gemeindeschreiberei	15

Gemeindeversammlung	10
Geschäftsleitung EVA	11
Grundbuchamt Seeland	20

H

Handelsregisteramt des Kantons Bern	20
-------------------------------------	----

I

Identitätskarte, E-Pass 10	25
----------------------------	----

K

Kaminfeger	19
Kantonale Erziehungsberatung Biel-Seeland	17
Kantonales Tiefbauamt	20
Kantonspolizei	18
Kindes- und Erwachsenenschutzbehörde KESB	20
Kirchgemeinde Bürglen	16
Kommissionen	11
Kultur- und Freizeitkommission	11

L

Lebensmittelkontrolle	20
Lungenliga Bern	18

M

Migrationsdienst des Kantons Bern	20
Militärdienstpflichtige	24
MUKI / KITU-Turnen	18
Mütter- und Väterberatung	18

O

Oberstufenzentrum OSZ	17
öffentlicher Verkehr in Aegerten	14
Ölfeuerungskontrolleur	19

P

Parteien Aegerten	25
Polizeinotruf	18
Pro Infirmis	18
Pro Senectute Biel Seeland	18

R

RAV Biel	20
REGA Notruf	18
Regierungsstatthalteramt Biel/Bienne	20
Regionale Kinder- und Jugendarbeit Brugg	15
Regionales Schulinspektorat Biel-Seeland	17
Regionalgericht Berner Jura - Seeland	20
Röm.-Katholische Kirche	16

S

Sanitätsnotruf	18
Schlichtungsbehörde Berner Jura - Seeland	21
Schule Studen-Aegerten	17
Schulhauswarte Aegerten	15
Seelandheim Worben	18
Seelandranger	19
Sektionschef Seeland	24
Sicherheitsdelegierter Bfu	19
Sigrist	16
Soziale Dienste Brügg-Aegerten-Studen	23
Spielgruppe Aegerten	18
Spitex-Verein Bürglen	23
Sprechstunden des Gemeindepräsidenten	10
Steuern	12
Steuerverwaltung Kreis Seeland	20
Strafregister	20

T

Tageselternverein	18
Tageskarten Gemeinden (SBB-GA)	14
Tagesschule	17

V

Verbilligung der Krankenkassenprämien	25
Vereinskonvent Brügg-Aegerten	26
Vergiftungen	18
Vermietung Mehrzweckhalle Aegerten	26
Verwaltungspersonal	8

W

Waldabteilung Mittelland	19
Waldhütte (Reservation)	16
Wasserversorgung SWG	17
Wasserwerte	12
Werkhof Aegerten	15
Wildhüter	19

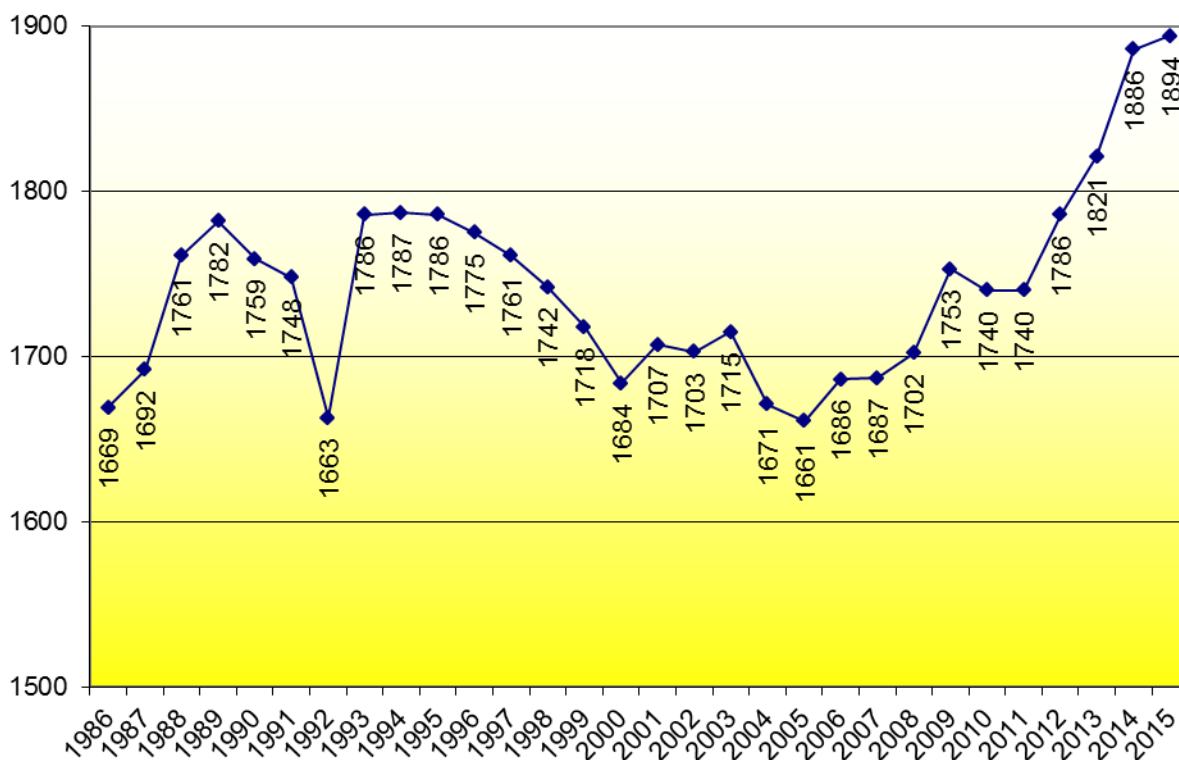
Z

Zahnarzt	19
Zivilschutzpflichtige	24
Zivilschutzstelle ZSO Nidau Plus	16
Zivilstandsamt Kreis Seeland	22

■ BEVÖLKERUNGSSTAND PER 31.12.2015

Staatsangehörigkeit	Männlich	Weiblich	Total
Schweiz	768	796	1'564
Ausland	176	154	330
Total	944	950	1'894

■ BEVÖLKERUNGSZAHL 1986 - 2015



■ GEMEINDEBEHÖRDE

Alle vier Jahre werden anlässlich der Gemeindewahlen an der Urne nach dem Proporzverfahren 4 Mitglieder des Gemeinderates (mit Ausnahme des Präsidenten) gewählt. 2 Jahre verschoben findet die Wahl des Gemeindepräsidiums nach dem Majorzverfahren statt. Zur Zeit (2012-2015) setzt sich der Gemeinderat aus Vertretern der SP (2) der OV (2) sowie einer parteilosen Person zusammen. Der Gemeindepräsident ist bis Ende 2017 gewählt.

Der Gemeinderat ist die vollziehende Behörde der Gemeinde. Er besorgt die Geschäfte, die ihm durch Gesetze, Reglemente oder Beschlüsse der Gemeindeversammlung übertragen sind. Der Rat befasst sich mit aktuellen und zukünftigen Fragen der Gemeindepolitik und erarbeitet entsprechende Lösungen. Er bereitet die Geschäfte der Gemeindeversammlung vor und vertritt die Gemeinde gegen aussen.

Ständige Kommissionen unterstützen den Gemeinderat in seiner Arbeit. Er ist in diesen Kommissionen durch ein Mitglied vertreten, das zugleich den Vorsitz inne hat.

Das Verwaltungspersonal sorgt für die reibungslose und fachkompetente Erledigung der vielfältigen administrativen und organisatorischen Aufgaben.

■ VERWALTUNGSPERSONAL

Wer	Funktion	Aufgabengebiete
Uli Hess	Gemeindeverwalter	Gemeinderat, Gemeindeversammlung, Gemeindepolizei, Personal
Roland Zurlinden	Finanzverwalter	Finanzwesen, Steuern, EDV, EVA
Urs Nessier	Bauverwalter	Bau- und Planungswesen
Roger Zeller	Verwaltungsangestellter (Teilzeit)	Einwohner- und Fremdenkontrolle, Lehrlingsbetreuung
Andrea Haldimann	Verwaltungsangestellte (Teilzeit)	Bau- und Planungswesen, Bauverwaltung, Mehrzweckhallen-Reservation
Barbara d'Epagnier	Verwaltungsangestellte (Teilzeit)	Steuerbüro, Finanzverwaltung
Barbara Baur	Verwaltungsangestellte (Teilzeit)	Amtliche Bewertung, Debitoren
Angelina Hasen	Lernende	alternierend in allen Abteilungen
Mike Hegg	Lernender	alternierend in allen Abteilungen

■ GEMEINDERAT

Wer	Ressort
Gemeindepräsident Stefan Krattiger (SP) Schulstrasse 3, Aegerten Mob. 079 442 41 51 stefan.krattiger@aegerten.ch	Ressort: Präsidiales und Kultur
Vizegemeindepräsident Hanspeter Weingart (OV) Hämmanmatte 3, Aegerten Tel. 031 322 68 71 hanspeter.weingart@aegerten.ch	Ressort: Finanzen und Soziales
Katharina Capillo (SP) Kirchstrasse 4, Aegerten Tel. 032 373 26 84 katharina.capillo@aegerten.ch	Ressort: Versorgung und Sicherheit
Cornelia Wälchli (Freie WählerInnen) Grenzstrasse 7, Aegerten Tel. 032 373 49 31 cornelia.waelchli@aegerten.ch	Ressort: Bildung und Jugend
Jörg Supersaxo (OV) Gewerbestrasse 10a, Aegerten Mob. 079 250 24 84 joerg.supersaxo@aegerten.ch	Ressort: Bau und Verkehr

■ GEMEINDEVERSAMMLUNG

An der Gemeindeversammlung und bei den Urnenwahlen können die Stimmberechtigten ihre Meinung in Fragen der Gemeindepolitik vertreten. Eine wichtige Rolle spielen dabei die politischen Parteien - gegenwärtig sind im Gemeinderat die Sozialdemokratische Partei (SP) und die Ortsvereinigung (OV) vertreten. Als höchstes politisches Organ der Gemeinde entscheidet die Gemeindeversammlung über die unübertragbaren Sachgeschäfte gemäss OGR (Organisationsreglement der Einwohnergemeinde Aegerten), z.B. das Gemeindebudget, die Festsetzung der Steueranlage sowie über öffentliche Bauvorhaben und die damit verbundene Finanzierung.

Die Gemeindeversammlung findet ordentlicherweise einmal im Jahr statt. Die Leitung obliegt dem Gemeindepräsidenten, die Gemeinderäte vertreten die Sachgeschäfte ihrer Ressorts. Die Bürger erhalten vor der Gemeindeversammlung eine Botschaft, in welcher das Datum und die Traktanden ersichtlich sind. Zudem wird die Gemeindeversammlung im Nidauer Anzeiger publiziert.

■ SPRECHSTUNDEN DES GEMEINDEPRÄSIDENTEN

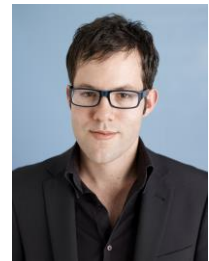
Gemeindepräsident Stefan Krattiger steht für Anregungen, Fragen und Kritik jederzeit gerne zur Verfügung (079 442 41 51, stefan.krattiger@aegerten.ch). An folgenden Abenden bietet sich ausserdem die Gelegenheit, diese direkt zu deponieren und zu besprechen:

Daten 2016:

- Montag, 21. März 2016
- Montag, 4. Juli 2016
- Montag, 17. Oktober 2016

Zeit: Jeweils 14.00 – 17.00 Uhr

Ort: Gemeindehaus Aegerten, Sitzungszimmer



Eine telefonische Voranmeldung ist aus organisatorischen Gründen erwünscht. Bitte melden Sie sich vorgängig bei der Gemeindeverwaltung, Tel. 032 374 74 00.

■ KOMMISSIONEN

Baukommission

Präsident	Supersaxo Jörg	Gewerbestrasse 10a	079 250 24 84
Sekretär	Nessier Urs	Schulstrasse 3	032 374 74 02
Mitglieder	Bertolotti Reto	Schwadernaustrasse 19	032 373 40 13
	d'Epagnier Thierry	Underfeld 9	079 279 69 48
	Helbling Claude	Schwadernaustrasse 49	032 373 37 12
	Schmid Armin	Schwadernaustrasse 42	032 373 49 24

Geschäftsleitung EVA

Präsidentin	Capillo Katharina	Kirchstrasse 4	032 373 26 84
Sekretärin	Atalay Ursula	Friedhofweg 7	032 373 17 84
Mitglied	Franz Kurt	Jurastrasse 16	032 373 57 02
Mitglied	Manser Roman	Unterer Kanalweg 8	032 373 61 16
Technischer Leiter	Rawyler Kurt	Schulstrasse 8a	032 373 64 54

Kultur- und Freizeitkommission

Präsident	Krattiger Stefan	Schulstrasse 3	079 442 41 51
Sekretär	Zeller Roger	Schulstrasse 3	032 374 74 00
Mitglieder	Emch Beatrice	Mattenstrasse 11	032 373 54 92
	Helbling Anouk	Schwadernaustrasse 49	032 373 37 12
	Kubli Nicolas	Grenzstrasse 21	032 341 85 63
	Maibach Anna Katharina	Schwadernaustrasse 2	032 373 39 51
	Ramseier Andreas	Alte Bernstrasse 1a	079 626 92 84
	Schneider Marlis	Bielstrasse 13	032 373 49 45

■ STEUERN

Steuerfuss Gemeinde:	1.79
Kirchensteuer:	
Reformierte Kirchgemeinde:	0.1800
Katholische Kirchgemeinde:	0.2185
Liegenschaftssteuer:	1 ‰ des amtlichen Wertes
Hundesteuer:	CHF 80.00 pro Hund
Abfallentsorgungsgebühren:	CHF 64.00 pro Jahr pro Person; max. CHF 256.00 pro Familie

■ WASSERWERTE

Das im Versorgungsgebiet der Seeländischen Wasserversorgung abgegebene Wasser stammt vom Grundwasser Gimmiz/Walperswil und Worben. Das Wasser ist 100% natürlich und enthält keinerlei chemische Zusätze.

Gesamthärte in franz. Graden:	27.7
Nitratgehalt in mg/Liter:	13.5

Weitere Auskünfte erhalten Sie bei der
SWG Worben, Hauptstrasse 12, 3252 Worben;
Tel: 032 387 20 40
www.swg-worben.ch
info@swg-worben.ch

■ BODEN

Total Fläche:	2.17 km²
Wald:	55 ha
Überbaute Fläche:	52 ha
Freie Fläche:	4.4 ha
Höchster Punkt:	586 m ü M
Tiefster Punkt:	431 m ü M

■ DORFNACHRICHTEN BRÜGG-AEGERTEN-STUDEN

Die Einwohnergemeinden Brügg, Aegerten und Studen geben 4 Mal pro Jahr ein Informationsblatt für die Bevölkerung heraus. Dieses wird per Post in alle Haushaltungen verteilt.

Beiträge für die Dorfnachrichten können von Vereinen, Parteien, Kommissionen und Privaten eingereicht werden.

Redaktionsadresse: Dorf Nachrichten Brügg-Aegerten-Studen
Elsbeth Racine
Orpundstrasse 17
2555 Brügg
Tel. 032 373 12 68 / Fax 032 373 12 23
E-Mail: elsbeth.racine@bluewin.ch

■ WWW.AEGERTEN.CH

Wollen Sie mehr das aktuelle Geschehen in der Gemeinde wissen? Schauen Sie im Internet unter www.aegerten.ch nach. Auf unserer Website finden Sie viele interessante Angaben über Gemeinderat, Kommissionen, Verwaltung, Vereine, Parteien, Ortsgeschichte, Gewerbe, Anlässe, Schulen und vieles mehr. Sie können aber auch Reglemente, Abfallkalender, div. Formulare, Frequenztafel für Fernseh- und Radioempfang, etc. downloaden.

Um die Website zu vervollständigen und aktuell zu halten, sind wir auf Ihre Mithilfe angewiesen. Teilen Sie uns mit, über welche Themen Sie mehr im Internet erfahren wollen. Bringen Sie Ihre Anregungen und Kritik an.

■ BAUINVENTAR DER GEMEINDE AEGERTEN

Die Denkmalpflege des Kantons Bern hat zusammen mit der Einwohnergemeinde Aegerten ein Bauinventar erstellt. Das Buch stellt die schützenswerten und erhaltenswerten Objekte der Gemeinde vor.

Erhältlich bei: Bauverwaltung Aegerten

■ ÖFFENTLICHER VERKEHR IN AEGERTEN

Angebot in der Gemeinde Aegerten:

- PostAuto: Linie 74 (Bahnhof Biel-Brügg-Aegerten-Studen-Worben-Lyss)
- Bus: Linie 75 (Bahnhof Biel-Brügg-Aegerten-Schwadernau-Scheuren-Orpund)
- Moonliner: Linie Biel-Lyss-Aarberg-Bern (Haltestelle Aegerten Dorfplatz)

Im Regio-Fahrplan Biel-Seeland-Berner Jura finden Sie alle Verkehrsverbindungen der Region für Zug, Bus, Moonliner, Seilbahn und Schiffe. Die Regionalfahrpläne können bei den regionalen Bahnhöfen bezogen werden.

Ihren persönlichen Fahrplan können Sie unter www.sbb.ch, www.postauto.ch oder unter www.moonliner.ch herunterladen und selber ausdrucken.

■ TAGESKARTEN GEMEINDEN (SBB-GA)

Die Einwohnergemeinde Aegerten stellt der Bevölkerung **zwei** „Tageskarten Gemeinden“ zur Verfügung. Nutzen Sie das Angebot, mit den öffentlichen Verkehrsmitteln (2. Klasse) durch die ganze Schweiz zu reisen. Der Preis beträgt **Fr. 40.00** pro Tag pro Tageskarte.

Sie können die Tageskarten 60 Tage zum Voraus bei der Gemeindeverwaltung für einen resp. mehrere bestimmte Reisetage beziehen.

Telefonisch: 032 374 74 00 oder online: www.aegerten.ch.

Sie erhalten eine Tageskarte, welche Sie nicht zurückbringen müssen.

Außerdem sind für den Bezug einer Tageskarte auch Gutscheine bei der Gemeindeverwaltung erhältlich.



WICHTIGE ADRESSEN UND TELEFONNUMMERN

■ GEMEINDEVERWALTUNG

Gemeindeschreiberei (Gemeindeversammlung, Gemeinderat, Abstimmungen und Wahlen, Einwohner- und Fremdenkontrolle, Gesundheitspolizei, Fundbüro, Siegelungswesen, Ortspolizei, etc.)	032 374 74 00 Fax 032 373 34 84
Finanzverwaltung (Gemeinderechnung, Budget, Finanzplan, Steuerregisterführung, amtliche Bewertung, Inkasso Energieversorgung EVA, etc.)	032 374 74 01 Fax 032 373 34 84
Bauverwaltung (Orts- und Raumplanung, Orts- und Landschaftsbildschutz, Baupolizei, Baubewilligungsverfahren, Liegenschaften, Strassen, Kanalisationen, Gewässer, Abwasserentsorgung, etc.)	032 374 74 02 Fax 032 373 34 84
Schulstrasse 3, 2558 Aegerten Internet: www.aegerten.ch E-Mail: gemeinde@aegerten.ch	
Schalteröffnungszeiten:	
Mo 08.00 – 11.30 Uhr / 14.00 – 17.00 Uhr	
Di 08.00 – 11.30 Uhr / Nachmittag geschlossen	
Mi 08.00 – 11.30 Uhr / 14.00 – 17.00 Uhr	
Do 08.00 – 11.30 Uhr / 14.00 – 18.00 Uhr	
Fr 08.00 – 11.30 Uhr / Nachmittag geschlossen	
Gemeindepräsident: Stefan Krattiger, Schulstrasse 3, 2558 Aegerten	079 442 41 51
Werkhof Aegerten , Mattenstrasse 16, 2558 Aegerten Florian Kofmel	032 372 11 92
Schulhauswarte Aegerten: Herbert Kündig Marlise Walter	078 845 55 50

■ AUSGELAGERTE DIENSTE

AHV-Zweigstelle Brügg-Aegerten , Mettgasse 2, 2555 Brügg E-Mail: ahv@brueegg.ch	032 374 25 71 Fax.032 374 25 62
Feuerwehr Regio BASSS , Andreas Burri, Industriestrasse 1, 2555 Brügg	032 372 71 05 Fax 032 372 71 06
Regionale Kinder- und Jugendarbeit Brügg , Hauptstrasse 19, 2555 Brügg www.traeffpoint.ch	032 373 57 31

WICHTIGE ADRESSEN UND TELEFONNUMMERN

Soziale Dienste, Mettgasse 1, 2555 Brügg E-Mail: sozialesdienste@bruegg.ch	032 374 25 70 Fax 032 374 25 79 Informationen auf Seite 21
Zivilschutzstelle ZSO Nidau Plus, Dorfstrasse 8, 2563 Ipsach zivilschutzstelle@zso-nidau-plus.ch Kommandant: Marcel Roost, kommando@zso-nidau-plus.ch	032 333 78 78 032 333 78 60

■ **BURGERGEMEINDE, WALDHÜTTE**

Burgergemeinde Aegerten, Präsident Ulrich Kocher, Alte Bernstrasse 13, 2558 Aegerten	032 372 15 59
Burgergemeinde Aegerten, Sekretariat Renate Kocher, Feld 1, 3257 Ammerzwil	079 506 57 89
Waldhütte (Reservation), Ursula Kocher, Alte Bernstrasse 13, 2558 Aegerten	032 372 15 59 076 541 25 90

■ **KIRCHGEMEINDE BÜRGLLEN (REFORMIERT)**

Kirchgemeindepräsident, Daniel Rudin, Küfergasse 7, 2565 Jens	032 331 12 62
Pfarrerin, Beate Schiller, Jurastrasse 12, 2558 Aegerten aegerten@buerglen-be.ch	032 373 36 70
Verwaltung, Industriestrasse 8, 2555 Brügg www.buerglen-be.ch sekretariat@buerglen-be.ch	032 373 41 40
Finanzverwaltung, Bruno Siegrist, Kirchgemeindehaus Brügg, Industriestrasse 8, 2555 Brügg	032 373 41 40
Sigrist, Walter Aebi, Industriestrasse 8, 2555 Brügg sigrist@buerglen-be.ch	079 222 48 08

■ **RÖM.-KATHOLISCHE & CHRIST.-KATHOLISCHE KIRCHEN**

Röm.-Katholische Kirche, Sekretariat, Oberfeldweg 26, 3250 Lyss	032 387 37 17
Christ.-Katholische Kirche, Pfarramt, Dufourstrasse 105, 2502 Biel	032 341 21 16

■ FRIEDHOFGEMEINDE, FRIEDHOFGÄRTNER

Friedhofgemeindepräsident, Willi Delessert, Mattenweg 11, 2557 Studen	032 373 37 56 079 354 06 64
Friedhofgärtner, Ueli Hirsbrunner, Grenzstrasse 23, 2558 Aegerten	Tel. / Fax 032 373 22 50 079 222 70 57

WICHTIGE ADRESSEN UND TELEFONNUMMERN

■ ENERGIE-, FERNSEH- UND RADIO-ANSCHLUSS

Energieversorgung Aegerten EVA, Geschäftsleitung Katharina Capillo, Kirchstrasse 4, 2558 Aegerten www.aegerten.ch/eva E-Mail: eva@aegerten.ch	032 373 26 84
Technische Abteilung, Pikett: Kurt Rawyler, Schulstrasse 8a, 2558 Aegerten E-Mail: rawyler.kurt@bluewin.ch	032 373 64 54
Inkasso EVA Finanzverwaltung Aegerten, Schulstrasse 3, 2558 Aegerten	032 374 74 01 Fax 032 374 34 84
Zählerableser: Dieter Tosoni, Breitenstrasse 5, 2558 Aegerten	032 373 26 08
Gemeinschaftsantennenanlage Grenchen AG (GAG)	032 654 79 19

■ WASSERVERSORGUNG

Wasserversorgung SWG, Hauptstrasse 12, 3252 Worben	032 387 20 40
--	---------------

■ SCHULEN UND VORSCHULANGEBOTE

Schule Studen-Aegerten	
Schulleitung Studen-Aegerten, Längackerweg 13, 2557 Studen	032 372 18 04
Lehrerzimmer Aegerten Schulstrasse 5, 2558 Aegerten	032 372 12 41
Oberstufenzentrum OSZ, Längackerweg 21, 2557 Studen	032 372 20 23
Schulleitung Oberstufenzentrum OSZ Längackerweg 21, 2557 Studen	032 372 73 11
Tagesschule Studen-Aegerten, Jacqueline Varisco, Leitung Tagesschule	077 457 28 25
Schulhauswarte Aegerten: Herbert Kündig Marlise Walter	078 845 55 50 079 541 65 12
Kantonale Erziehungsberatung Biel-Seeland, Bahnhofstrasse 50, 2502 Biel	032 328 75 40 Fax 032 328 75 59
Regionales Schulinspektorat Biel-Seeland, Kreis 13, Zentralstrasse 32a, 2501 Biel	032 328 70 20 Fax 032 328 70 21
Elternverein Aegerten,	079 746 57 85

Präsident José-Luis Garcia, Mattenstrasse 5b, Aegerten Sekretariat Cornelia Stékoffer, Gewerbestrasse 19, Aegerten www.elternverein-aegerten.ch	079 672 13 64
Spielgruppe Aegerten , (Trägerschaft: Elternverein Aegerten), Karin Spiess, Portstrasse 5, 2558 Aegerten	079 355 55 30
MUKI / KITU-Turnen , Susanne Jutzi, Pfeidstrasse 14, 2555 Brügg	032 373 65 66
KITU-Turnen Esther Salaymeh / Marina Dähler (Elternverein Aegerten)	032 341 91 49 / 032 372 11 74

WICHTIGE ADRESSEN UND TELEFONNUMMERN

■ SOZIALE INSTITUTIONEN

Betagtenheim Brügg Orpundstrasse 6, 2555 Brügg	032 374 75 10
Seelandheim Worben Hauptstrasse, 3252 Worben	032 387 96 96
Blinden-und Behindertenzentrum Bern Neufeldstrasse 95, 3012 Bern	031 306 33 33 Fax 031 306 33 99
Lungenliga Bern Neubrückstrasse 65, 3012 Bern	031 300 26 26
Fachstelle für Altersfragen	Informationen auf Seite 19
Mütter- und Väterberatung , Beratungskreis Biel/Bienne	Informationen auf Seite 20
Pro Senectute Biel Seeland Beratungsstelle für Betagte, Zentralstrasse 40, 2502 Biel	032 328 31 11 Fax 032 328 31 00
Pro Infirmis , Beratungsstelle für behinderte Menschen, Florastrasse 10, 2500 Biel 3	032 329 32 32 Fax 032 329 32 33
Spitex-Verein Bürglen	Informationen auf Seite 21
Tageselternverein Nestwärme Studen , Miriam Fischer, Hauptstrasse 61, 2557 Studen	032 372 20 28

■ NOTFALL-NUMMERN

Ambulanz und Rettungsdienst , Werkhofstrasse 10, 2503 Biel	032 325 15 50
Feuer-, Chemie- und Oelwehr	118
Kantonspolizei Hauptstrasse 16, 2555 Brügg	032 346 87 81
Polizei-notruf	117
REGA Notruf	1414
Sanitätsnotruf	144
Vergiftungen: Toxikologisches Informationszentrum E-Mail: www.toxi.ch	145

■ WEITERE FACHSTELLEN

Leiterin Erhebungsstelle Ackerbau Miriam Kocher, Alte Bernstrasse 5, 2558 Aegerten	032 373 27 72
Bienen- und Wespennester entfernen, Feuerwehr Regio BASSS, Industriestrasse 1, 2555 Brügg	032 372 71 05
Brennereiaufsicht Monika Rüedi, Hauptstrasse 19, 2556 Schwadernau	032 373 33 71
Ölfeuerungskontrolleur Fritz Hänni, Fauggersweg 15, 3232 Ins	032 313 44 75
Kaminfeger, Hans-Ulrich Messerli, Bundkofen 521, 3054 Schüpfen	031 879 18 49
Sicherheitsdelegierter Bfu Robert Nyffenegger, Schwadernastr. 33, 2558 Aegerten	032 373 25 23
Wildhüter, Daniel Trachsel Wildhut Region Jura Bernois/Seeland	0800 940 100 Direktwahl 1134

WICHTIGE ADRESSEN UND TELEFONNUMMERN

Förster Dario Wegmüller, Werkhof BG Pieterlen, Moosgasse 30c, 2542 Pieterlen	032 377 28 10 076 595 36 48
Seelandranger, Beat Oppliger, Jensstrasse 11, 2557 Studen	079 362 65 00 hallo@seelandranger.ch
Waldabteilung Mittelland, Molkereistrasse 25, 3052 Zollikofen	031 636 12 70 wald.mittelland@vol.be.ch

■ FACHSTELLEN IM GESUNDHEITSWESEN

Apotheken	
- Dorfapotheke Christoph Schudel Bielstrasse 12, 2555 Brügg,	032 373 14 60
- Brüggmoos-Apotheke Erlenstrasse 40, 2555 Brügg	032 373 16 71
Arztpraxen	
- Dr. med. Fritz-Georg. Fark Grenzstrasse 5, 2558 Aegerten	032 373 11 30
- Dr. med. Anna Maria Marti, Aarestrasse 4, 2555 Brügg	032 373 44 11
- Dr. med. Christian und Gaby Aebersold Bärletweg 8, 2555 Brügg	032 373 16 46
Zahnarzt Dr. med. dent. Martin Seiler und Dr. med. dent. Chris- toph Helbling, Salismatte 1, 2558 Aegerten	032 373 26 16

■ BEZIRKS- UND REGIONALE VERWALTUNGEN, KANT.

AMTSSTELLEN

Amt für Gemeinden und Raumordnung (AGR), Abt. Bauen Nydegggasse 11/13, 3011 Bern E-Mail: bauen.agr@jgk.ch	031 633 77 70 Fax 031 633 77 31
Ausgleichskasse des Kantons Bern (AKB), Chutzenstrasse 10, 3007 Bern	031 379 79 79 Fax 031 379 79 00
Berner Wirtschaft (Beco),	031 633 57 50

Laupenstrasse 22, 3011 Bern E-Mail: info.beco@vol.be.ch	Fax 031 633 57 59
Betreibungs- und Konkursamt Seeland, Dienststelle Biel/Bienne Kontrollstrasse 20, 2501 Biel BAKA.DST.Bielersee@jgk.be.ch	031 635 95 00
Denkmalpflege des Kantons Bern Münstergasse 32, 3011 Bern	031633 40 30 Fax 031 633 40 29
Regionalgericht Berner Jura - Seeland Amthaus, Spitalstrasse 14, 2502 Biel	032 344 57 40
Grundbuchamt Seeland Hauptstrasse 6, Schloss, Postfach 192, 2560 Nidau	031 635 25 50 Fax 031 635 25 74
Handelsregisteramt des Kantons Bern Gerechtigkeitsgasse 36, Postfach 627, 3000 Bern 8 www.hrabe.ch E-Mail: hrbw@jgk.be.ch	031 633 43 60 Fax 031 633 43 63
Kantonales Tiefbauamt Reiterstrasse 11, 3011 Bern	031 633 35 11 Fax 031 633 35 80

WICHTIGE ADRESSEN UND TELEFONNUMMERN

Lebensmittelkontrolle, Kantonales Laboratorium, Muesmattstrasse 19, 3000 Bern 9	031 633 11 55
Kindes- und Erwachsenenschutzbehörde KESB Biel Zentralstrasse 63, 2501 Biel	031 635 21 51 Fax. 031 635 21 99
Migrationsdienst des Kantons Bern, Eigerstrasse 73, 3011 Bern	031 633 53 15 Fax 031 633 42 43
RAV Biel, Regionale Arbeitsvermittlung, Zentralstrasse 63, Postfach, 2501 Biel	031 635 35 00 Fax 031 635 35 31
Ausweiszentrum Biel, Kontrollstrasse 20, 2501 Biel	031 635 40 00
Regierungsstatthalteramt Biel/Bienne, Schloss, Hauptstrasse 6, 2560 Nidau	031 635 25 00 Fax 031 635 25 25
Regionale Schlichtungsbehörde Berner Jura-Seeland	Informationen auf Seite 19
Sektionschef Seeland	Informationen auf Seite 22
Steuerverwaltung Kreis Seeland Bahnhofplatz 10, Postfach, 2502 Biel	0848 844 411 Fax 032 322 57 19
Strafregister Bundesrain 20, 3003 Bern online bestellen: www.strafregister.admin.ch	031 322 46 53
Zivilstandsamt Kreis Seeland	Informationen auf Seite 20
Zivilschutz Nidau Plus	Informationen auf Seite 22

ANSPRECHPARTNER

■ FACHSTELLE FÜR ALTERSFRAGEN

Angebot: neutrale und unabhängige Anlauf- und Informationsstelle zu Fragen und Anliegen rund ums Alterwerden.

Adresse: Barbara Maibach

Hauptstrasse 19
2555 Brügg

Tel.: 032 372 18 28
E-Mail: altersbeauftragte@bruegg.ch

Öffnungszeiten Büro Brügg: Montag 14.00 - 17.00 Uhr
Dienstag 08.00 - 11.30 Uhr
Donnerstag 14.00 - 17.00 Uhr

■ REGIONALE SCHLICHTUNGSBEHÖRDE BERNER JURA - SEELAND

Angebot: Schlichtungs- und Auskunftsstelle in Miet- und Arbeitsrechtsfragen
und bei Streitigkeiten.

Adresse: Neuengasse 8
Postfach
2501 Biel

Tel.: 032 344 59 00
Fax: 032 344 59 04
E-mail: Schlichtungsbehoerde.Biel@justice.be.ch

Öffnungszeiten :

Mietrechtliche Beratungen

Dienstag	8.30 - 11.30	13.30 - 17.00
Mittwoch	13.30 - 17.00	
Freitag	8.30 - 11.30	

Tel. : 032 344 59 10
Fax : 032 344 59 04

Arbeitsrechtliche Beratungen

Montag	14.00 - 17.00
Mittwoch	8.30 - 11.30
Donnerstag	14.00 - 17.00

Tel. : 032 344 59 20
Fax : 032 344 59 04

ANSPRECHPARTNER

■ ZIVILSTANDSAMT KREIS SEELAND

Angebot: Das Zivilstandsamt ist Ihr Ansprechpartner für Fragen im Bereich
des Personenstandes. Sie beurkunden Geburten, Anerkennungen,
Eheschliessungen, Partnerschaften und Todesfälle und führen Per-

sonendaten der im Kanton Bern heimatberechtigten Personen nach.

Adresse: Seevorstadt 105
2502 Biel

Tel.: 031 635 43 70
Fax: 031 635 43 89
E-Mail: za.seeland@pom.be.ch

Schalteröffnungszeiten: Montag - Freitag 08.30 - 11.30 und 13.30 - 16.30 Uhr
Donnerstag 08.30 - 11.30 und 13.30 - 18.00 Uhr

■ MÜTTER- UND VÄTERBERATUNG

Angebot: Beratung und Begleitung bei der Aufgabe als Eltern von Säuglingen und Kleinkindern

Adresse: Christina Blattner
Stützpunkt Biel
Mühlebrücke 2
2502 Biel/Bienne

Tel.: 032 323 94 15
E-Mail: biel@mvb-be.ch

Beratungsdaten: siehe www.mvb-be.ch/de/beratungsstellen/biel-bienne/beratungszeiten-aegerten

■ **SOZIALE DIENSTE BRÜGG-AEGERTEN-STUDEN**

Angebot: Alimentenhilfe (Bevorschussung und Inkasso), Kindes- und Erwachsenenenschutz (Abklärungen und Führen von Beistandschaften im Auftrag der Kindes- und Erwachsenenenschutzbehörde KESB Biel/Bienne), freiwillige Beratungen, Sozialhilfe

Adresse: Soziale Dienste
Mettgasse 1
2555 Brugg

Tel.: 032 374 25 70
Fax: 032 374 25 79
E-Mail: sozialedienste@bruegg.ch

Öffnungszeiten: Montag, Dienstag, Donnerstag 08.00 - 11.30 14.00 - 17.00 Uhr
Mittwoch 14.00 - 18.00 Uhr
Freitag 08.00 - 14.00 Uhr

■ **SPITEX-VEREIN BÜRGLEN**

Angebot: Behandlungspflege, Grundpflege, Unterstützung und Entlastung im Haushalt, Betreuung von Betagten, Behinderten, Familien und Kindern, Mahlzeitentransport, Vermietung und Vermittlung von Hilfsmitteln und Krankenmobilen

Adresse: Schaftholzweg 10
2557 Studen

Tel.: 032 373 38 88
Fax: 032 373 35 19
E-Mail: spitexbuerglen@bluewin.ch

INFORMATIONEN FÜR MILITÄR- UND ZIVILSCHUTZPFLICHTIGE

■ INFORMATION AN ZIVILSCHUTZPFLICHTIGE

Der Zivilschutz der Gemeinden Aegerten, Bellmund, Brügg, Hermrigen, Ipsach, Jens, Merzligen, Nidau, Orpund, Port, Safnern, Scheuren, Schwadernau und Studen haben sich zur Zivilschutzorganisation ZSO Nidau Plus zusammengeschlossen.

Bitte melden Sie Ihren Zu- oder Wegzug in oder aus einer der Verbandsgemeinden umgehend der Geschäftsstelle des ZSO Nidau Plus.

Für allfällige Fragen steht Ihnen die Geschäftsstelle gerne zur Verfügung:

**Gemeindeverband
Zivilschutz Nidau Plus
Dorfstrasse 8
2563 Ipsach**

**Tel. 032 333 78 06
Fax. 032 333 78 79
zivilschutzstelle@zso-nidau-plus.ch**

■ INFORMATION AN MILITÄRDIENSTPFLICHTIGE

Meldepflicht

Die Meldung hat am Wohnort zu erfolgen (bei der Gemeinde, bei welcher die zivilen Ausweisschriften hinterlegt sind).

Beim Wegzug in eine andere Gemeinde ist das Dienstbüchlein dem zuständigen Sektionschef des alten Wohnortes zur Eintragung der Abmeldung vorzuweisen oder einzusenden.

Die Anmeldung am neuen Wohnort hat innert 14 Tagen seit der Abmeldung zu erfolgen. Das Dienstbüchlein ist dem zuständigen Sektionschef zur Eintragung der Anmeldung und der neuen Adresse vorzuweisen oder einzusenden.

Adressänderung innerhalb der Wohngemeinde

Eine Adressänderung innerhalb der Wohngemeinde ist dem Sektionschef innert 14 Tagen, unter Vorweisung oder Einsendung des Dienstbüchleins zu melden.

Berufsänderungen, Änderungen der Personalien, Auslandurlaub, Schiesspflicht, etc. Bitte informieren Sie sich direkt beim Sektionschef.

**Sektionschef Seeland
(Aarberg, Biel, Büren, Erlach, Nidau)
Papiermühlestrasse 17v, Postfach,
3000 Bern 22**

**Tel. 031 634 92 11
Fax: 031 634 92 03
ami.bsm@pom.be.ch**

■ IDENTITÄTSKARTE, E-PASS 10

Seit 1. März 2010 wird der neue Schweizer Pass mit elektronisch gespeicherten biometrischen Daten schweizweit eingeführt. Mit dem neuen Antragsverfahren für den E-Pass wird auch das Verfahren für die Identitätskarte angepasst. Die Ausweise sind neu nicht mehr bei der Wohnsitzgemeinde, sondern in einem der sieben Ausweiszentren im Kanton Bern zu beantragen.

Die Pässe und Identitätskarten müssen zwingend durch persönliche Vorsprache in einem dieser Ausweiszentren beantragt werden. Dies ist nur nach vorgängiger Terminreservation möglich:

Ausweiszentrum Biel, Kontrollstrasse 20, 2501 Biel, Tel-Nr. 031 635 40 00 oder online über <http://schweizerpass.ch>.

■ VERBILLIGUNG DER KRANKENKASSENPRÄMIEN

Wenn Sie sich in bescheidenen wirtschaftlichen Verhältnissen befinden, können Sie die Verbilligung von Krankenkassenprämien beantragen. Ein entsprechendes Merkblatt sowie das Antragsformular sind bei der nachstehenden Adresse erhältlich. Falls Sie telefonisch Auskunft verlangen möchten, halten Sie bitte Ihre Versicherten-Nummer bereit.

Amt für Sozialversicherung und Stiftungsaufsicht
Abt. Prämienverbilligung & Obligatorium
Forelstrasse 1, 3072 Ostermundigen
E-Mail: asv.pvo@jgk.be.ch
Telefon 0844 800 884 / Telefax 031 633 77 01

■ PARTEIEN AEGERTEN

OV Aegerten

Co-Präsidium:

Martin Rossel	Grenzstrasse 13	2558 Aegerten	079 257 00 67
Nicolas Kubli	Grenzstrasse 21	2558 Aegerten	032 341 85 63

SP Aegerten und freie Wähler

Präsident

Heinz Oberli	Mittelstrasse 6	2558 Aegerten	032 373 21 50
--------------	-----------------	---------------	---------------

■ VEREINSKONVENT BRÜGG-AEGERTEN

Präsident:

Wälti Erich

Bassbeltweg 3a

2542 Pieterlen

079 331 32 03

Die aktuelle Vereinsliste und der aktuelle Veranstaltungskalender der Gemeinden Aegerten und Brügg entnehmen Sie bitte der Homepage www.aegerten.ch oder www.bruegg.ch.

■ VERMIETUNG MEHRZWECKHALLE AEGERTEN

Die Anlagen dienen in erster Linie für Zwecke und Bedürfnisse der Gemeinde Aegerten, der Schule und des Kindergartens, des Zivilschutzes und der Feuerwehr.

Zudem können sie im Rahmen der freien Kapazitäten an Vereine, Organisationen und Drittpersonen vermietet oder zur Verfügung gestellt werden.

Sämtliche Gesuche sind mit dem ordentlichen Formular (erhältlich bei der Gemeindeschreiberei) bei der Gemeindeschreiberei Aegerten einzureichen. Die Begehren werden in der Reihenfolge der Anmeldungen berücksichtigt. Die Benützungsgebühren sind in der Gebührenverordnung zum Gebührenreglement geregelt.

Falls Sie an der Mehrzweckhalle interessiert sind, setzen Sie sich mit folgenden Personen in Verbindung.

Vermietung MZG Bauverwaltung Aegerten
 Andrea Haldimann
 Schulstrasse 3, 2558 Aegerten
 Tel. 032 374 74 02

Besichtigung MZG Hauswart
 Herbert Kündig
 Mob. 078 845 55 50